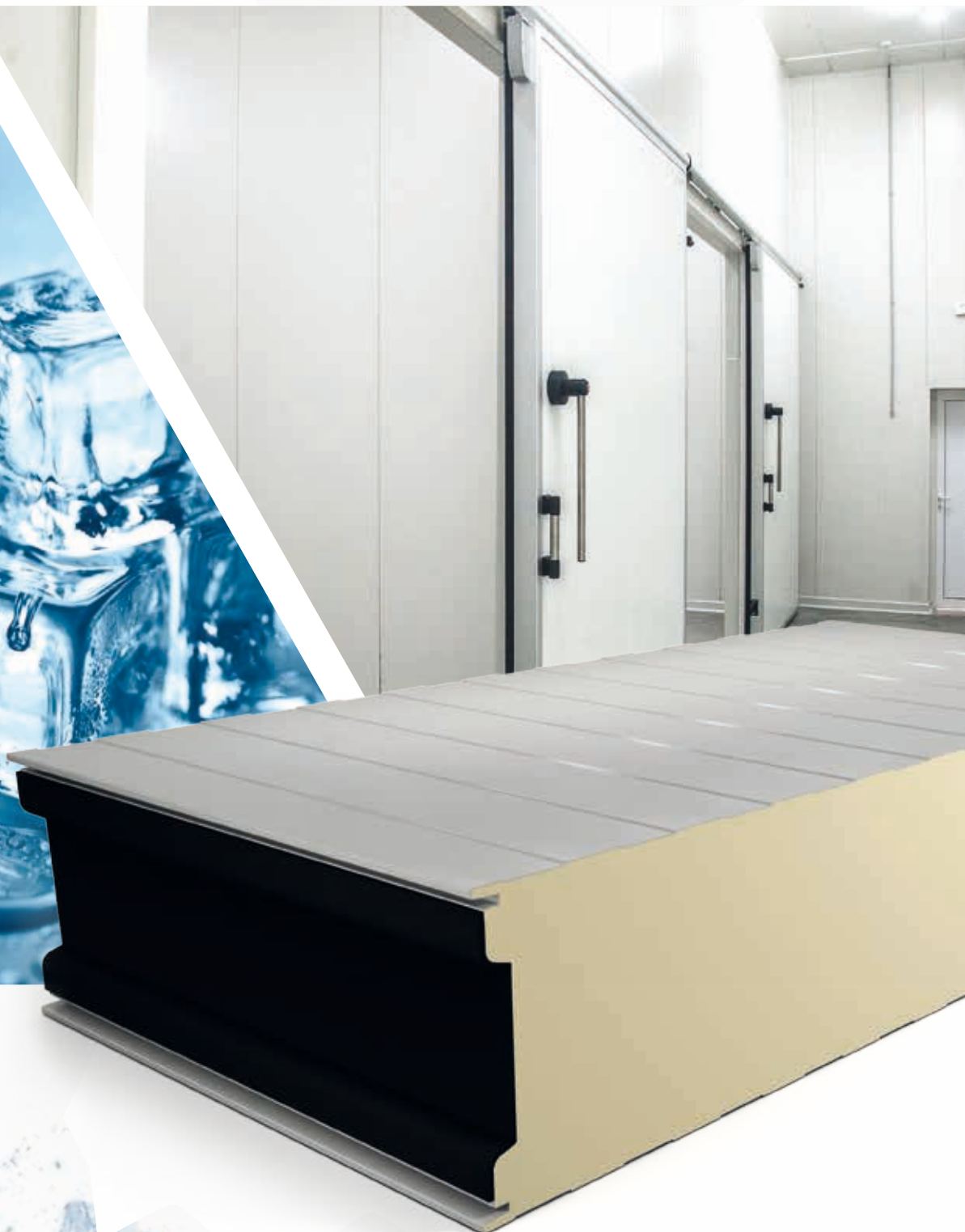


PANNELLI PER FRIGORIFERI INDUSTRIALI

Pannello bilamiera per camere fredde

 MARCEGAGLIA
BUILDTech





PFD • PFL

Isolamento termico, **semplicità** di montaggio, sicurezza dell'**acciaio**.

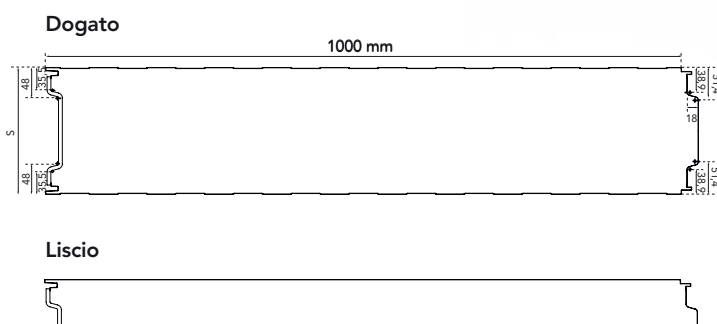
Dall'esperienza Marcegaglia Buildtech nella produzione di pannelli coibentati, nasce il **pannello isolante per frigoriferi industriali** studiato e ingegnerizzato per applicazioni in camere fredde a **temperature positive o negative** quando è necessario limitare la potenzialità delle macchine frigorifere.

Realizzato in **acciaio zincato preverniciato** Marcegaglia con strato **isolante in schiuma poliuretanic**a standard, può essere utilizzato sia in **verticale**, sia in **orizzontale** per la fabbricazione di controsoffitti o pareti di celle frigorifere industriali.

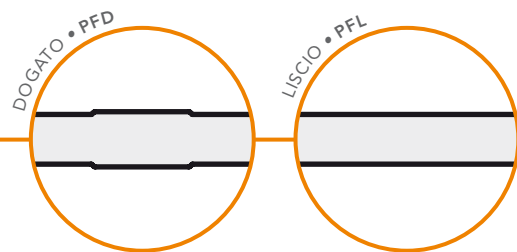
DIMENSIONI

Il pannello PFD e PFL è prodotto nelle lunghezze da 2,2 a 13,4 m con spessori da 150 a 200 mm. Lunghezze inferiori ai 2,2 m possono essere realizzate su richiesta e fuori linea.

Per lunghezze superiori a 9 m devono essere attuati adeguati sistemi di montaggio idonei a consentire le dilatazioni termiche stagionali.

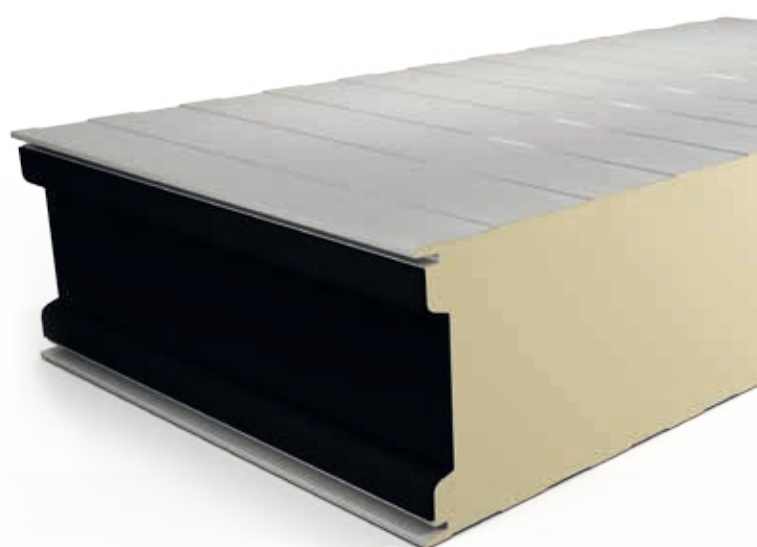
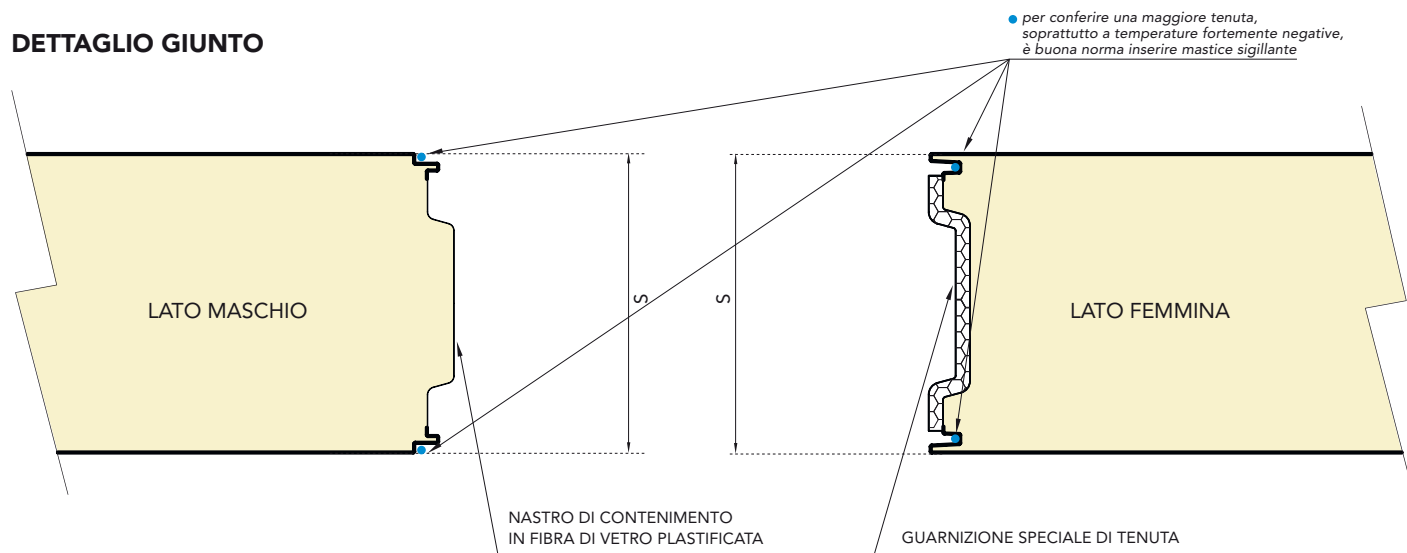


PFD • PFL				ACCIAIO	
Spessore pannello	Spessore supporto	Peso medio kg/m ²		Depressione media ipotizzata (kN/m ²)	
				0,2 kN/m ²	0,3 kN/m ²
mm	mm	P 1000	P 1150	Luce massima in campata singola (m)	
150	0,5/0,5	14,06	16,17	9,00	8,20
	0,6/0,6	15,76	17,87	9,40	8,60
180	0,5/0,5	14,82	17,04	10,20	9,30
	0,6/0,6	16,52	18,75	10,80	9,80
200	0,5/0,5	15,58	17,92	11,00	10,00
	0,6/0,6	17,28	19,62	11,70	10,60



CE

DETTAGLIO GIUNTO

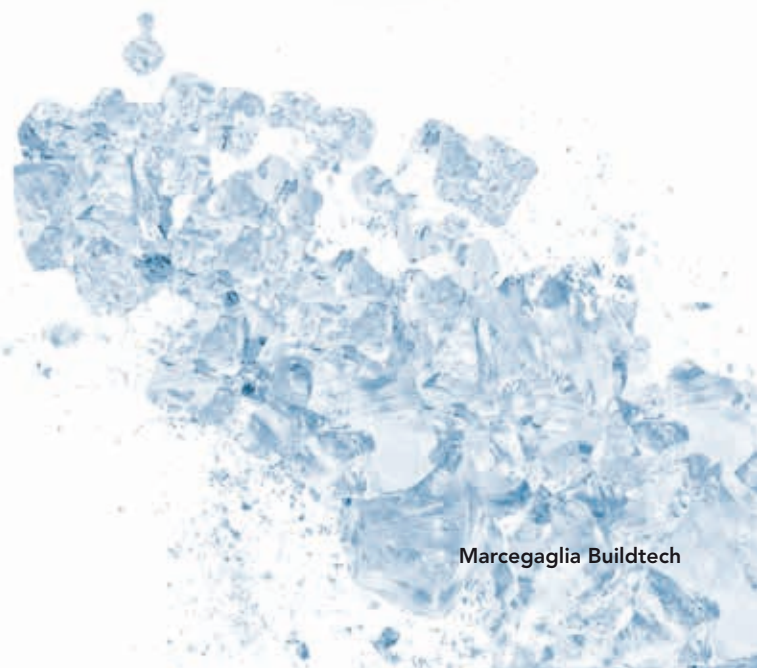


Trasmittanza termica

Spessore pannello mm	U (Wm ² /K)	
	EN 14509	EN ISO 6946
150	0,14	0,13
180	0,11	0,11
200	0,10	0,10

Lamiera esterna e lamiera interna

Sviluppo	1.085 mm (passo 1000 mm)	
	1.235 mm (passo 1150 mm)	
Finiture	passo 1000 mm	liscio
		dogato
	passo 1150 mm	liscio



FINITURE E COLORI

Il pannello PFD e PFL è disponibile nelle finiture liscio e dogato, nella gamma colori standard di Marcegaglia Buildtech.

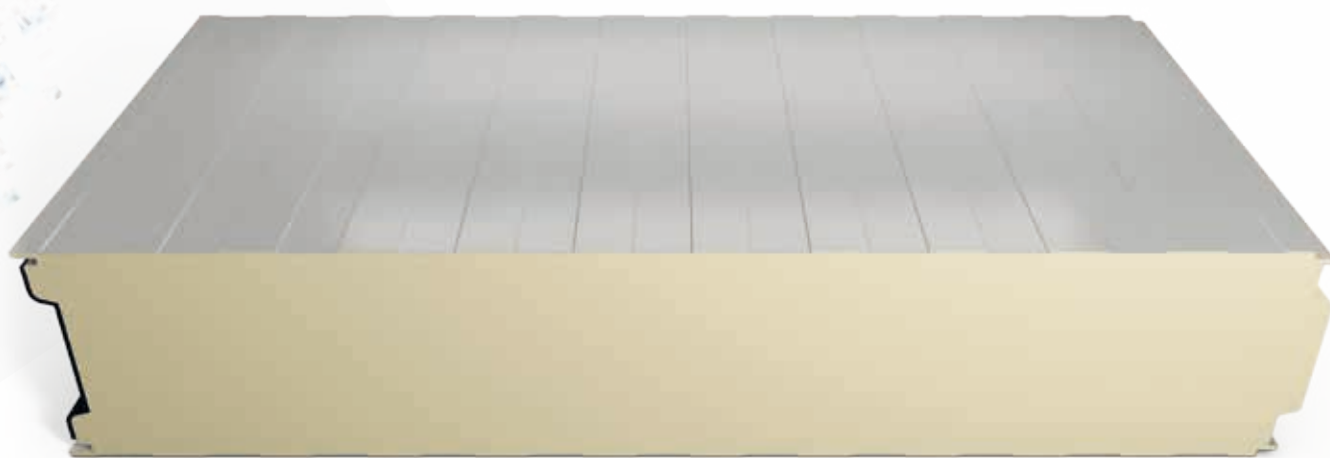
Su richiesta, per quantitativi significativi e per il ciclo MP3 - poliestere, 25 µm - possono essere previsti tutti i colori simili a quelli contenuti nella cartella RAL, fermo restando la verifica preliminare dell' idoneità al contatto accidentale con gli alimenti.

Per altri cicli di verniciatura occorre valutare la fattibilità.

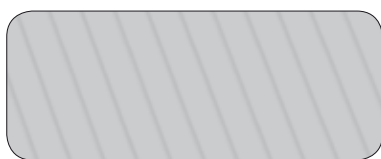
SU RICHIESTA È POSSIBILE CONCORDARE
UNA **COMBINAZIONE PERSONALIZZATA**
DI QUALITÀ DEL MATERIALE ZINCATO
E DEI CICLI VERNICIANTI
SU ENTRAMBE LE FACCE



Acciaio zincato preverniciato	
Qualità standard S250GD	qualità superiori a richiesta
Spessore nominale	0,50 mm (esclusa finitura liscia)
	0,60 mm
Preverniciatura con cicli Marcegaglia	MP3 (poliestere, 25 µm), standard
	MP5 (poliestere modificato, 25 µm), su richiesta
	MP10 (PVDF, 25 µm), su richiesta
	MP20 (poliuretano/poliammide, 55 µm), su richiesta

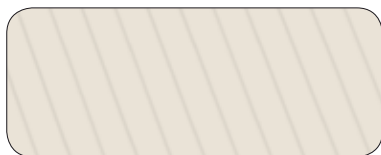


COLORI STANDARD:



bianco grigio

M 1301



bianco puro

simile al **RAL 9010**

MARCEGAGLIA BUILDTECH

via Giovanni della Casa, 12 • 20151 Milano - Italy
phone +39 . 02 30 704.1 • fax +39 . 02 33 402 706
tamponamento@marcegaglia.com
www.marcegagliabuildtech.it

