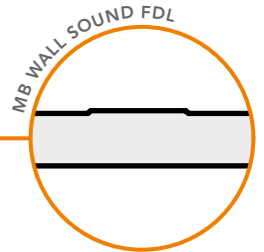


MB WALL SOUND

Pannelli parete fonoassorbente
 Sound-absorbing wall panels with acoustic performance
 Schallabsorbierende Wandelemente
 Panneaux bardage insonorisante
 Paneles pared fonoabsorbente



FDL

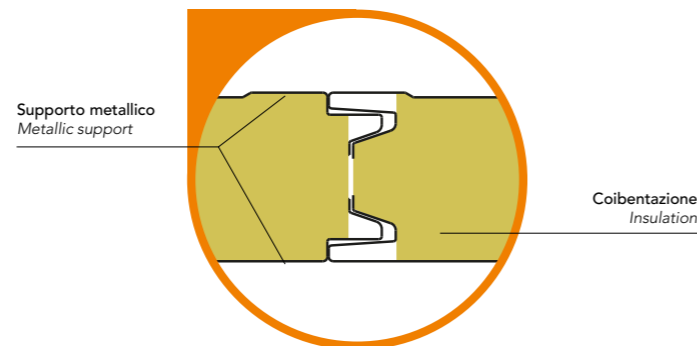
I pannelli metallici bilamiera ad elevate prestazioni fonoassorbenti e fonoisolanti con isolamento in lana di roccia minerale a fibre orientate Marcegaglia Buildtech sono adatti alla realizzazione di pareti interne di edifici civili o industriali che necessitano di elevate proprietà di isolamento acustico.

The metal sandwich panels with directional fibre and sound-dampening and sound-proofing properties from Marcegaglia Buildtech are suitable for internal walls in civil or industrial buildings that require high levels of acoustic insulation.

Die zweischichtigen Blechplatten von erhöhter Schalldichte und Schalldämpfung mit Isolierung aus mineralischer Steinwolle mit gerichteten Fasern Marcegaglia Buildtech eignen sich für den Bau von Innen- und Außenwänden von Wohn- oder Industriegebäuden, die erhöhte Anforderungen der Schalldämpfung erfüllen müssen.

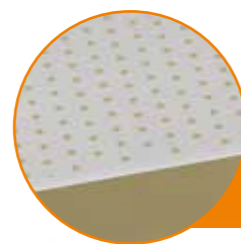
Les panneaux métalliques à deux parements acier à haute performance d'absorption et d'isolation acoustique avec isolant en laine de roche minérale à fibres orientées Marcegaglia Buildtech sont adaptés à la réalisation de murs intérieurs de bâtiments civils ou industriels qui requièrent de grandes propriétés d'isolation acoustique.

Los paneles de metal bilaminados de grandes prestaciones fonoabsorbentes y fonoaislantes, con aislamiento de lana de roca con fibras orientadas Marcegaglia Buildtech, son adecuados para la construcción de paredes internas de edificios civiles o industriales que requieran elevadas propiedades de aislamiento acústico.

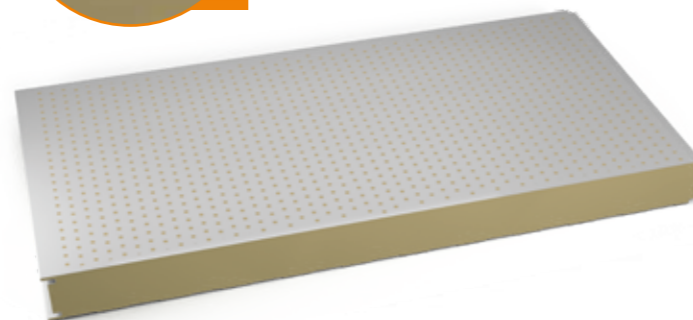


Supporto metallico
Metallic support

Coibentazione
Insulation



Foratura R4T6 • Rapporto vuoto/pieno 37%
R4T6 Drilling • Solid/void ratio 37%



Assorbimento acustico Sound absorption			Isolamento acustico Sound insulation
Spessore Thickness mm	α_w	Classe Class	Rw (dB)
50	1,00	A	33
80	1,00		34
100	1,00		34
120	1,00		35
150	0,95		34

CARATTERISTICHE Characteristics Eigenschaften Caractéristiques Características	Freccia F ≤ 1/200 L	Deflection F ≤ 1/200L	Durchbiegung F ≤ 1/200L	Flèche F ≤ 1/200L	Flecha F ≤ 1/200L
--	------------------------	--------------------------	----------------------------	----------------------	----------------------

MB WALL SOUND FDL		ACCIAIO - STEEL																		
Spessore pannello Panel thickness	Spessore supporto Support thickness	Peso Weight	Distanza fra gli appoggi in m - Supports spacing (m)																	
			▲ ▲ campata semplice - simple span								▲ ▲ ▲ campata multipla - multiple span									
mm	mm	kg/m ²	2	2,5	3	3,5	4	4,5	5	5,5	2	2,5	3	3,5	4	4,5	5	5,5	6	
50	0,6/0,6	12,90	0,71	0,88	0,70	0,59	0,47					0,98	0,78	0,66	0,56	0,44				
60	0,6/0,6	13,85	0,61	1,06	0,85	0,71	0,55					1,16	0,95	0,79	0,67	0,53				
80	0,6/0,6	15,75	0,47	1,40	1,14	0,95	0,72	0,55	0,44	0,00	0,00	1,51	1,27	1,06	0,88	0,69	0,54	0,45	0,36	0,00
100	0,6/0,6	17,65	0,38	1,65	1,41	1,18	0,91	0,69	0,54	0,44	0,36	1,74	1,53	1,32	1,09	0,86	0,68	0,55	0,47	0,39
120	0,6/0,6	19,55	0,32	1,94	1,65	1,37	1,08	0,84	0,66	0,53	0,45	2,12	1,85	1,59	1,31	1,04	0,82	0,66	0,55	0,47
150	0,6/0,6	22,40	0,26	2,26	1,93	1,59	1,26	0,98	0,77	0,62	0,52	2,47	2,16	1,86	1,53	1,21	0,95	0,77	0,64	0,55
170	0,6/0,6	24,30	0,23	2,49	2,16	1,82	1,48	1,18	0,95	0,77	0,64	2,71	2,42	2,13	1,80	1,45	1,18	0,95	0,78	0,62
200	0,6/0,6	27,15	0,19	2,83	2,50	2,15	1,80	1,49	1,22	0,99	0,81	3,09	2,81	2,52	2,19	1,83	1,52	1,22	0,99	0,76

Le prestazioni al fuoco dei pannelli sono definite nelle tabelle alla sezione "CERTIFICAZIONI" presente nel catalogo.
 The fire performance of the panels is defined in the tables in the "CERTIFICATIONS" section of the catalogue.
 Il montaggio dei pannelli in parete può avvenire in posa sia verticale sia orizzontale. Nel caso di posa orizzontale si raccomanda di posizionare i pannelli con il maschio verso l'alto.
 Panels may be mounted as wall cladding, both vertically and horizontally. When mounting horizontally, it is recommended to install the panels with male facing up.

