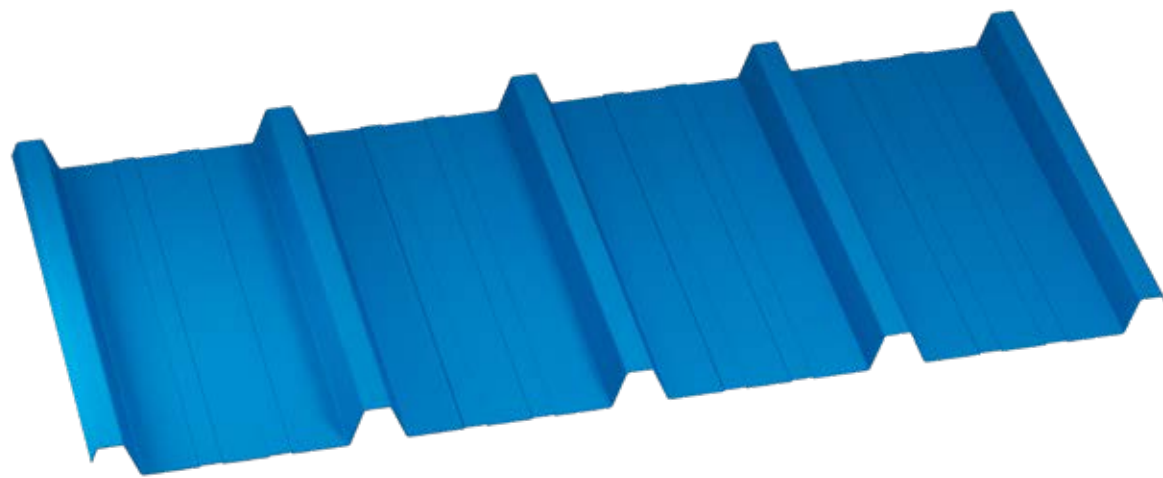
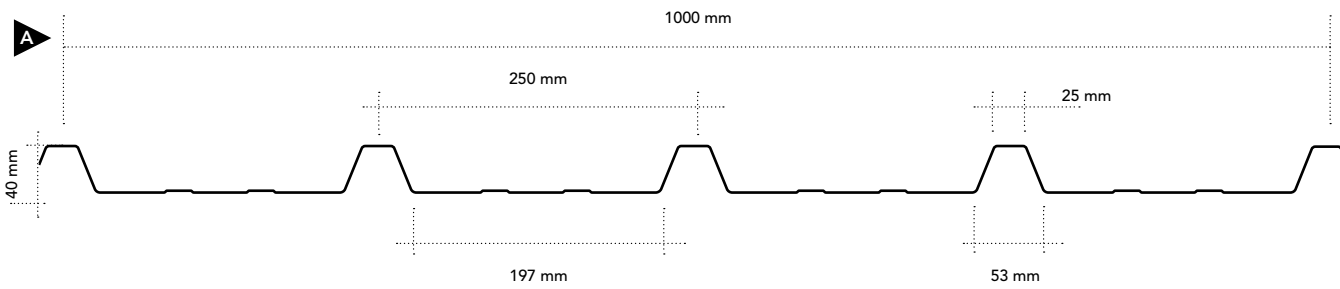


ELEMENTI GRECATI IN ACCIAIO E ALLUMINIO PER PARETI, COPERTURE E COPERTURE DECK



L'approccio generale del calcolo è quello dell'Eurocodice 3 "Progettazione delle strutture di acciaio", Parte 1-3 "Regole supplementari per elementi sottili formati a freddo".
The Eurocode 3 "Design of steel structures", Part 1-3 "Supplementary rules for cold-formed thin gauge members and sheeting" provides the general approach for calculation.

Corrugated steel and aluminium sheets for walls, roofs and decking
Trapezbleche aus Stahl und Aluminium für Wände, Dächer und „Deck“-Abdeckungen
Éléments nervurés en acier et aluminium pour murs, couvertures et couvertures deck
Elementos grecados en acero y aluminio para paredes, cubiertas y cubiertas deck



EGB 1250	
Caratteristiche del profilo Section properties	
Spessore Thickness	Peso Weight
mm	kg/m ²
0,6	5,89
0,7	6,87
0,8	7,85
1,0	9,81

CARATTERISTICHE	Acciaio S250GD (EN 10346)	Steel grade S250GD (EN 10346)	Stahl S250GD (EN 10346)	Acier S250GD (EN 10346)	Acero S250GD (EN 10346)
Characteristics	- tensione resistente caratteristica a trazione $f_{yp} = 250 \text{ N/mm}^2$	- typical tensile strength $f_{yp} = 250 \text{ N/mm}^2$	- eigene Zugfestigkeit beim Ziehen $f_{yp} = 250 \text{ N/mm}^2$	- tension résistante caractéristique $f_{yp} = 250 \text{ N/mm}^2$	- tensión resistente característica a tracción $f_{yp} = 250 \text{ N/mm}^2$
Eigenschaften	- tensione resistente di progetto a trazione $f_{dp} = 227 \text{ N/mm}^2$	- signed tensile strength $f_{dp} = 227 \text{ N/mm}^2$	- geplante Zugfestigkeit beim Ziehen $f_{dp} = 227 \text{ N/mm}^2$	- tension résistante de projet à traction $f_{dp} = 227 \text{ N/mm}^2$	- tensión resistente de proyecto a tracción $f_{dp} = 227 \text{ N/mm}^2$
Caractéristiques					
Características					

EGB 1250													
▲▲ 1 campata 1 span													
Spessore Thickness	Distanza fra gli appoggi in m - Supports spacing (m)												
	1,00	1,25	1,50	1,75	2,00	2,25	2,50	2,75	3,00	3,25	3,50	3,75	4,00
mm	Carico massimo positivo uniformemente distribuito in kN/m ² - Max positive load capacity kN/m ²												
0,6	4,93	3,13	2,16	1,57	1,18	0,81	0,58	0,42	0,31	0,23	0,17	0,13	0,10
					1,19	0,93	0,74	0,61	0,50	0,42	0,35	0,30	0,26
0,7	6,34	4,04	2,78	2,03	1,40	0,96	0,68	0,50	0,37	0,27	0,21	0,15	0,12
					1,54	1,20	0,96	0,79	0,65	0,54	0,46	0,39	0,34
0,8	7,04	4,48	3,09	2,25	1,61	1,11	0,79	0,57	0,42	0,32	0,24	0,18	0,13
					1,71	1,33	1,07	0,87	0,72	0,60	0,51	0,44	0,37
1,0	9,16	5,83	4,02	2,93	2,13	1,47	1,04	0,76	0,56	0,42	0,32	0,24	0,18
					2,22	1,74	1,39	1,14	0,94	0,79	0,67	0,57	0,49

EGB 1250													
▲▲▲ 2 campate 2 spans													
Spessore Thickness	Distanza fra gli appoggi in m - Supports spacing (m)												
	1,00	1,25	1,50	1,75	2,00	2,25	2,50	2,75	3,00	3,25	3,50	3,75	4,00
mm	Carico massimo positivo uniformemente distribuito in kN/m ² - Max positive load capacity kN/m ²												
0,6	6,19	3,98	2,76	2,02	1,54	1,21	0,97	0,79	0,66	0,55	0,47	0,37	0,29
											0,47	0,40	0,35
0,7	8,20	5,29	3,68	2,70	2,05	1,61	1,30	1,06	0,88	0,72	0,57	0,45	0,36
										0,74	0,63	0,54	0,47
0,8	10,19	6,59	4,59	3,37	2,57	2,02	1,63	1,33	1,11	0,86	0,67	0,53	0,42
									1,11	0,94	0,80	0,69	0,60
1,0	12,26	7,92	5,51	4,04	3,08	2,42	1,95	1,60	1,33	1,12	0,91	0,72	0,58
										0,95	0,82	0,71	

EGB 1250													
▲▲▲▲ N campate N spans													
Spessore Thickness	Distanza fra gli appoggi in m - Supports spacing (m)												
	1,00	1,25	1,50	1,75	2,00	2,25	2,50	2,75	3,00	3,25	3,50	3,75	4,00
mm	Carico massimo positivo uniformemente distribuito in kN/m ² - Max positive load capacity kN/m ²												
0,6	7,15	4,61	3,21	2,35	1,79	1,41	1,08	0,80	0,60	0,46	0,36	0,28	0,22
							1,13	0,93	0,77	0,65	0,55	0,48	0,41
0,7	9,46	6,12	4,27	3,13	2,39	1,81	1,30	0,96	0,72	0,56	0,43	0,34	0,27
						1,88	1,52	1,24	1,04	0,87	0,75	0,64	0,56
0,8	11,04	7,04	4,87	3,56	2,71	2,13	1,54	1,13	0,86	0,66	0,51	0,40	0,32
							1,71	1,40	1,16	0,98	0,84	0,72	0,62
1,0	14,13	9,16	6,33	4,63	3,52	2,77	2,07	1,53	1,16	0,89	0,69	0,55	0,43
							2,22	1,82	1,52	1,28	1,09	0,94	0,82

I valori delle portate in grassetto con carichi uniformemente distribuiti, sono riferiti ad una freccia > 1/200 L
The values shown in bold type with uniformly distributed loads refer to one deflection > 1/200 L