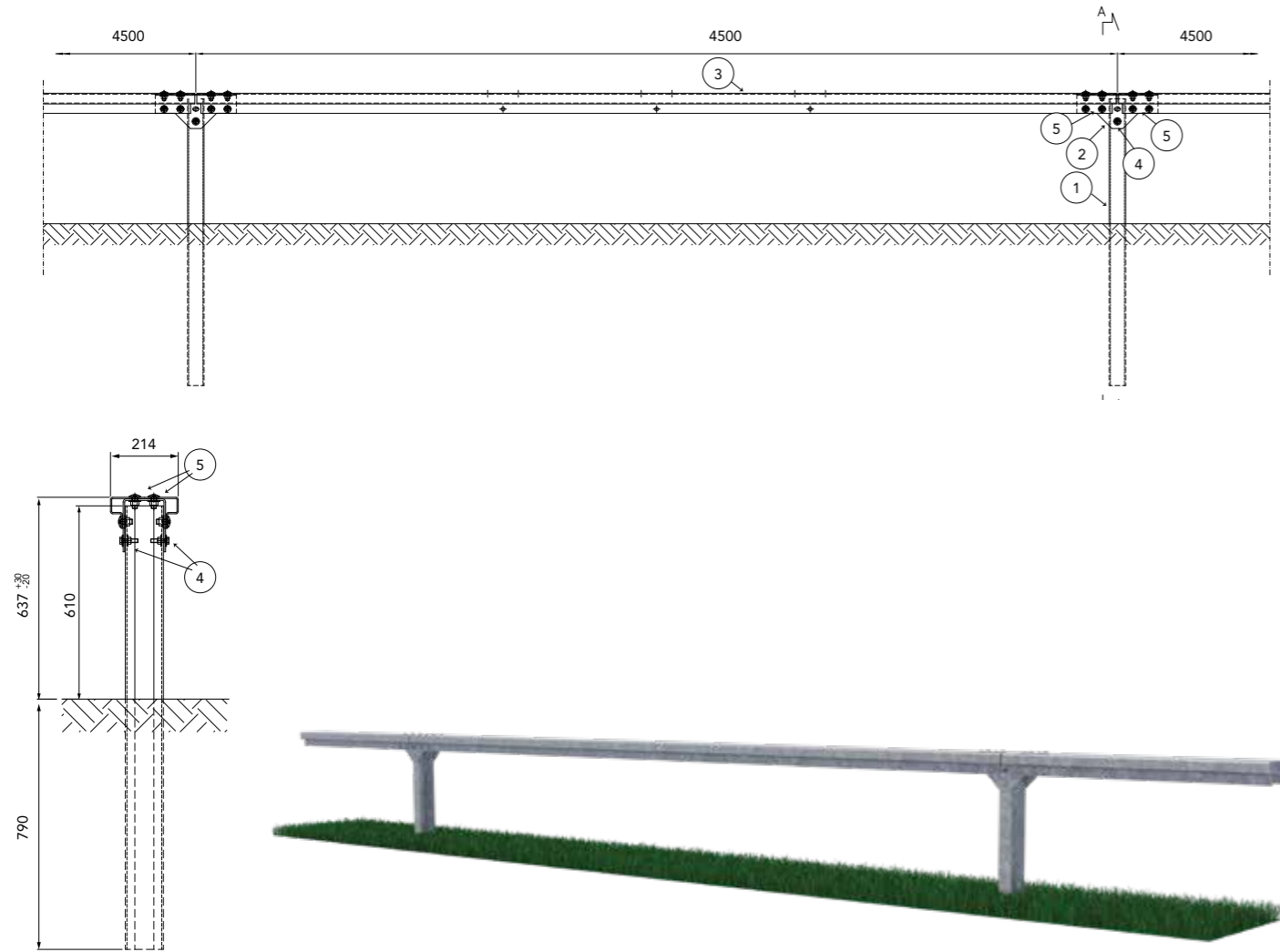


CLASSE L1 SPARTITRAFFICO W4

Class L1 Double sided W4
 Leitplanke für den Mittelstreifen, Aufhaltestufe L1, Wirkungsbereich W4
 Classe L1 Glissière centrale W4
 Clase L1 Paso de mediana W4

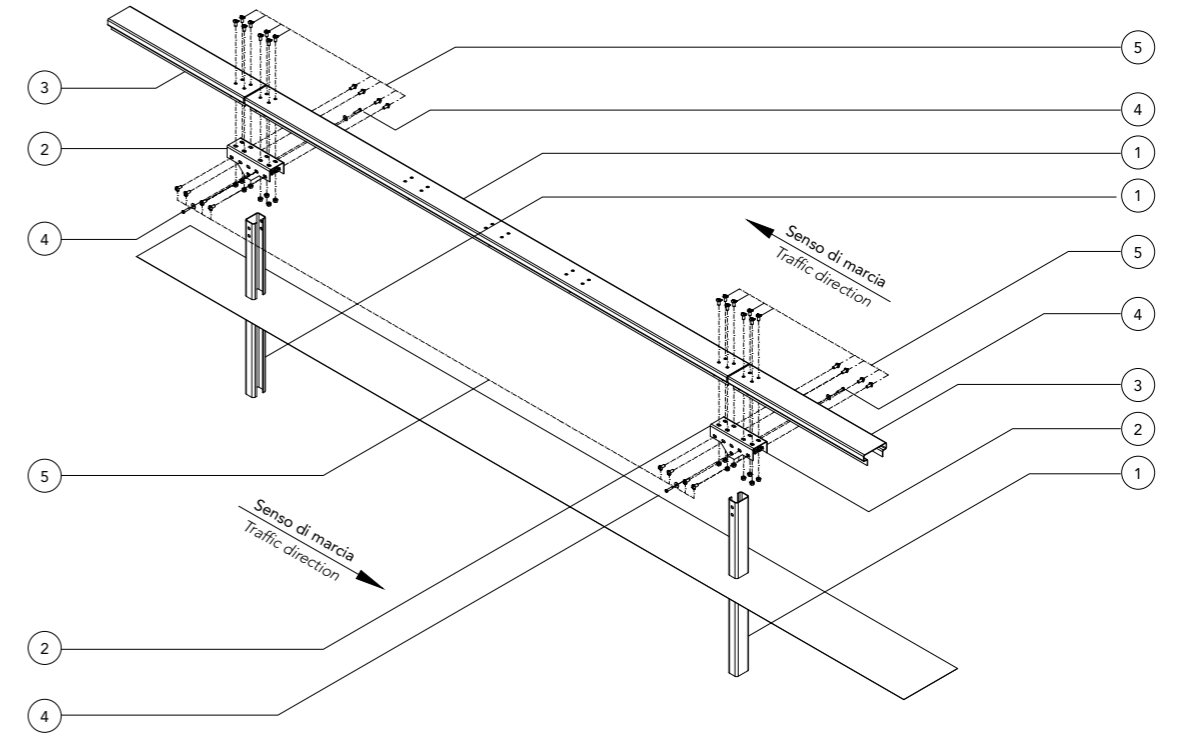


Caratteristiche Characteristics, Eigenschaften, Caractéristiques, Características	
Altezza barriera Barrier height, Höhe Leitplanke, Hauteur glissière de sécurité, Altura barrera	637 mm
Profondità d'infissione Depth of penetration, Rammtiefe, Profondeur de piling du poteau, Longitud hincada	790 mm
Ingombro trasversale Overall width, Gesamtbreite, Grosseur hors tout, Anchura total	214 mm
Interasse pali Post spacing, Steherabstand, Distance entre poteaux, Distancia entre postes	4500 mm

Rapporti di prova Crash test reports, Testberichte, Comptes rendus d'essais, Relaciones de pruebas											
Test n.	Facility	Test	Type	Barrier length MTL	Mass kg	Speed km/h	ASI max 1.4	THIV max 33 km/h	D m	Vi m	W m
PROVA 2499	Aisico	TB42	Laterale 15°	72	10000	70			1,2	2,1=VI6	1,3=W4
PROVA 2451	Aisico	TB32	Laterale 20°	72	1500	110	0,8=A	23	1,1		1,2=W4
PROVA 2520	Aisico	TB11	Laterale 20°	72	900	100	1,0=A	26	0,8		0,9=W3

L1 DS BOX

W4



NEW • AVAILABLE ALSO IN WEATHERING STEEL

Componenti Components, Bauteile, Composants, Elementos			
	Descrizione Description		Materiale Material
5	Bullone completo Bolt with nut and washer, Schraube komplett, Boulon complet, Tornillo completo con tuerca y arandela	M16x35 mm	Classe 8.8
4		M12x50 mm	Classe 8.8
3	Trave superiore Upper T-beam, Geländerträger, Poutre supérieure, Viga superior	L=4490 mm	S 355 JR
2	Collegamento trave "U" U-profile for beam connection, U-Profil Für Geländerverbindung, Pièce de raccordement à "U", Perfil de conexión "U"	134x169 L=396 mm	S 355 JR
1	Palo "C" C-post, C-Steher, Poteau en C, Poste "C"	120x80x30 Th=5 mm H=1400	S 235 JR